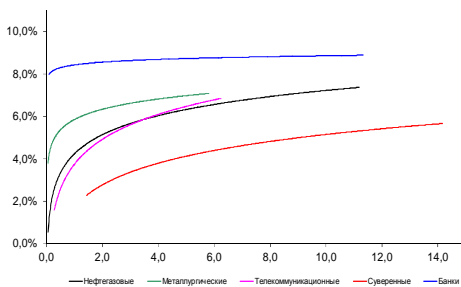
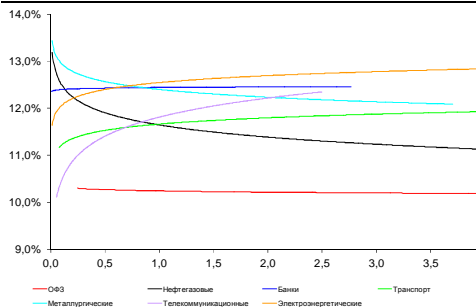


Рынок валютных облигаций



Источник: Bloomberg

Рынок рублевых облигаций (1-ый эшелон)



Источник: Bloomberg

Основные индикаторы долгового рынка

	Закрытие	Изм.	Доход%
Долговой рынок			
10-YR UST, YTM	2,07	46.п. ↑	
30-YR UST, YTM	2,90	-16.п. ↓	
Russia-23	103,36	-0,12% ↓	4,37
Rus-23 spread	260	-36.п. ↓	
Bra-45	71,94	-5,09% ↓	7,34
Tur-30	167,47	-0,15% ↓	5,13
Mex-34	123,58	-1,57% ↓	4,83
CDS 5 Russia	295,01	06.п. ↑	
CDS 5 Gazprom	388	46.п. ↑	
CDS 5 Brazil	474	196.п. ↑	
CDS 5 Turkey	261	-206.п. ↓	
Валютный и денежный рынок			
			YTD%
\$/Руб. ЦБП	62,1620	1,17% ↑	105,9 ↑
\$/Руб.	62,2743	0,34% ↑	2,5 ↑
EUR/\$	1,1355	0,29% ↑	-6,2 ↓
Ruble Basket	65,8572	-0,01% ↓	-1,6 ↓
	Imp rate		
NDF \$/Rub 6M	11,10%	0,00	
NDF \$/Rub 12M	11,03%	-0,06 ↓	
NDF \$/Rub 3Y	10,10%	0,04 ↑	
3M Libor	0,3167	-0,056.п. ↓	
Libor overnight	0,1315	0,136.п. ↑	
MosPrime	11,63	06.п. ↓	
1D РЕПО+свопы, млрд	105	45 ↑	
Фондовые индексы			
			YTD%
RTS	876	0,79% ↑	10,7 ↑
DOW	17 217	-0,08% ↓	-3,4 ↓
S&P500	2 031	-0,14% ↓	-1,4 ↓
Bovespa	47 077	-0,78% ↓	-5,9 ↓
Сырьевые товары			
Brent spot	46,66	-1,93% ↓	-16,3 ↓
Gold	1174,80	0,24% ↑	-1,1 ↓

Источник: Bloomberg

Российский рынок

Комментарий по долговому рынку, стр. 3

Продолжающееся снижение нефтяного рынка оказывает давление на долговой сегмент. Сегодня пройдет встреча представителей ОПЕК и других нефтедобывающих стран, однако игроки не ждут каких-либо решений по итогам встречи.

Корпоративные новости, стр. 3

СИЛОВЫЕ МАШИНЫ 23 октября проведут сбор заявок на облигации БО-01 и БО-02 суммарно на 10 млрд руб

ПГК сегодня проводит сбор заявок на облигации серии 02 на 5 млрд руб

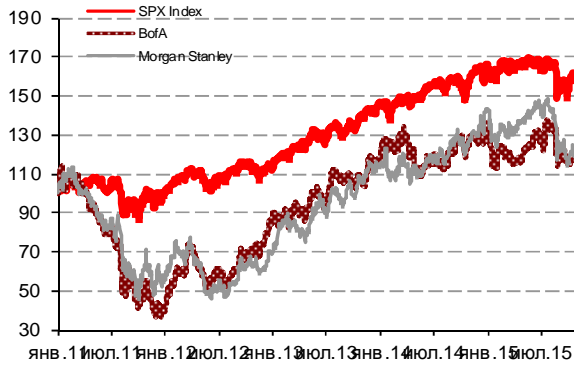
Уралвагонзавод проводит сбор заявок на довыпуск облигаций БО-02 объемом 2 млрд руб

НОВОСТИ ВКРАТЦЕ:

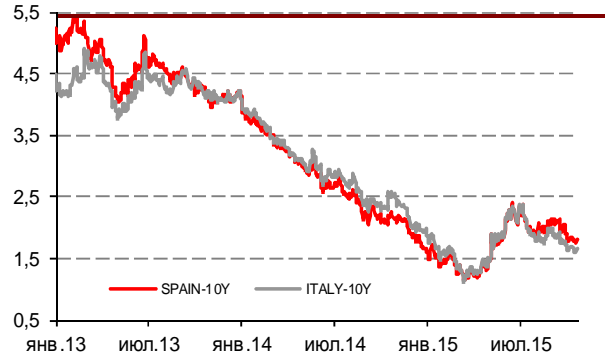
- Минфин увеличил объем эмиссии двух выпусков ОФЗ серий 24018 и 26207 на 150 млрд рублей
- Минфин сегодня проведет аукционы по размещению ОФЗ 26214 в объеме 12,5 млрд руб и ОФЗ24018 в объеме 12,5 млрд руб
- Казначейство разместило на банковские депозиты 450 млрд руб при спросе в 952 млрд руб
- ММК принял решение перенести размещение облигаций 20-й серии на неопределенный срок
- ОВК Финанс готовит программу биржевых облигаций объемом 100 млрд руб
- Зарегистрирован выпуск облигаций АКБ Держава серии 03 объемом 500 млн руб
- ВЭБ-Лизинг 30 октября проведет вторичное размещение облигаций серий 08 и 09 после прохождения оферты
- Ставка 3-го купона по ОФЗ-29008 составит 13,28% годовых
- Ставка 6-го купона по облигациям Связь-Банка серии БО-02 составит 12,25% годовых (-150 б.п.)
- Ставка 22-го купона по облигациям ВТБ Лизинг Финанса серии 09 составит 11,85% годовых

ГРАДУСНИК КРИЗИСА

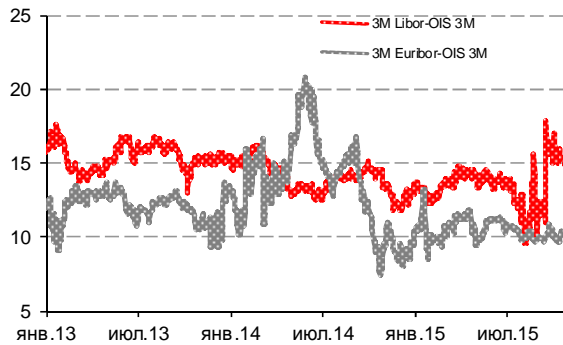
Илл 1: S&P500 vs S&P500 Bank Index



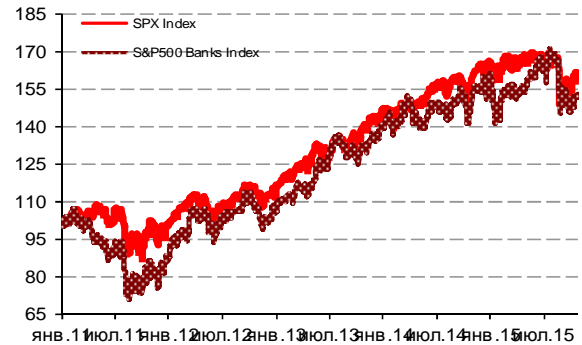
Илл 2: Доходность суверенных 10-летних облигаций Испании и Италии



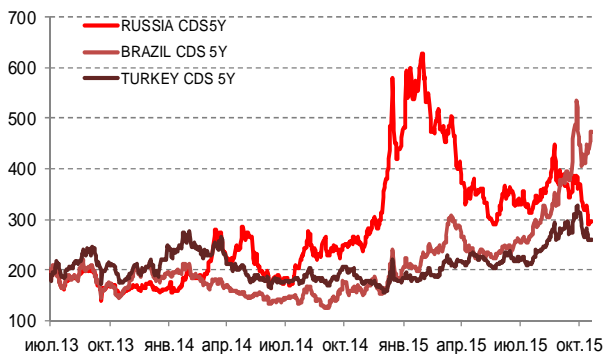
Илл 3: 3MLibor/Euribor-OIS Spread



Илл 4: S&P500 vs банки США (01.01.11=100)



Илл 5: CDS 5Y Бразилия, Турция, Россия



Илл 6: Доходность UST-10



Источник: Bloomberg

Источник: Bloomberg

Комментарий по долговому рынку

На внешнедолговом рынке во вторник наблюдалась коррекция цен – до 0,6% в суверенном и субсуверенном сегментах. Продолжающееся снижение котировок на нефтяном рынке вынудило инвесторов фиксировать прибыль после предыдущего ралли.

В секторе ОФЗ бумаги находятся в боковом тренде. С одной стороны, курс рубля несколько снизил чувствительность к колебаниям нефтяного рынка. С другой стороны, игроки ожидают заседания Банка России на следующей неделе в уверенности, что ЦБ проведет очередное снижение ключевой ставки. Также ослабление нефти не мешает первичному рынку корпоративных облигаций. Отсутствие новых выпусков в течение длительного времени привело к формированию дефицита ликвидных инструментов. Спрос остается сильным – как со стороны спекулятивных игроков, так и со стороны институциональных инвесторов.

Сегодня рынки будут находиться под давлением – с открытия торгов наблюдается заметное ослабление рубля, курс приблизился к отметке в 63 руб/\$. Также перед сегодняшней встречей представителей ОПЕК и других нефтедобывающих стран котировки нефти вновь оказались под давлением, поскольку игроки не ждут каких-либо решений по итогам встречи. Мы не исключаем падения стоимости нефтяных контрактов Brent к уровню в \$47/баррель и дальнейшего ослабления рубля, что будет оказывать давление на долговые инструменты.

Екатерина Леонова, Старший аналитик (+7 495) 974-2515 доб. 8523

Корпоративные новости

СИЛОВЫЕ МАШИНЫ 23 октября проведут сбор заявок на облигации БО-01 и БО-02 суммарно на 10 млрд руб

Техническое размещение выпусков на бирже запланировано на 28 октября. Срок обращения займов составляет 10 лет с полугодовой выплатой купонного дохода и 3-летней офертой на выкуп облигаций по номиналу.

Ориентир ставки купона на срок до оферты установлен в диапазоне 12,35-12,60% годовых, что соответствует доходности на уровне 12,73-13%. Организаторы: ВТБ Капитал, Газпромбанк, Росбанк и Райффайзенбанк.

ПГК сегодня проводит сбор заявок на облигации серии 02 на 5 млрд руб

Техническое размещение бумаг на бирже намечено на 28 октября. Срок обращения выпуска составит 10 лет, предусмотрена 4-летняя оферта на выкуп облигаций по номиналу. Организатор и агент по размещению - Газпромбанк.

Уралвагонзавод проводит сбор заявок на допвыпуск облигаций БО-02 объемом 2 млрд руб

Дата начала размещения ценных бумаг - 22 октября. Объем основного выпуска – 3 млрд руб. Дата погашения – 9 июля 2020 г. По выпуску выставлена оферта на выкуп облигаций по номиналу в июле 2017 г. Ставка купона на срок до оферты установлена в размере 16,75% годовых.

Екатерина Леонова, Старший аналитик (+7 495) 974-2515 доб. 8523

ДИНАМИКА РОССИЙСКИХ ОБЛИГАЦИЙ

Илл. 7: Динамика российских суверенных и субфедеральных еврооблигаций

	Дата погаш-я	Дюра-ция, лет	Дата ближ. купона	Ставка купона	Цена закрытия	Изменение	Доход-сть к оферте/погаш-ю	Текущ дох-сть	Спред по дюра-ции	Изм. спреда	М.Дюра-ция	Объем выпуска млн	Валюта	Рейтинги S&P/Moodys/Fitch		
Суверенные																
Россия-17	04.04.2017	1,43	04.04.16	3,25%	100,95	0,02%	2,58%	3,22%	195	-4,9	1,41	2 000	USD	BB+/	Ba1	/ BBB-
Россия-18	24.07.2018	2,43	24.01.16	11,00%	120,56	0,07%	3,15%	9,12%	253	-7,0	2,40	3 466	USD	BB+/	Ba1	/ BBB-
Россия-19	16.01.2019	3,06	16.01.16	3,50%	101,19	-0,11%	3,11%	3,46%	219	0,0	3,02	1 500	USD	BB+/	Ba1	/ BBB-
Россия-20	29.04.2020	4,03	29.10.15	5,00%	105,45	-0,11%	3,68%	4,74%	248	-1,6	3,95	3 500	USD	BB+/	Ba1	/ BBB-
Россия-22	04.04.2022	5,67	04.04.16	4,50%	102,47	-0,09%	4,06%	4,39%	268	-2,3	5,56	2 000	USD	BB+/	Ba1	/ BBB-
Россия-23	16.09.2023	6,65	16.03.16	4,88%	103,36	-0,12%	4,37%	4,72%	260	-2,8	6,51	3 000	USD	BB+/	Ba1	/ BBB-
Россия-28	24.06.2028	7,75	24.12.15	12,75%	166,13	-0,31%	5,45%	7,67%	339	-0,5	7,55	2 500	USD	BB+/	Ba1	/ BBB-
Россия-30	31.03.2030	3,45	31.03.16	7,50%	118,86	-0,01%	3,30%	6,31%	123	-4,3	4,33	126 248	USD	BB+/	Ba1	/ BBB-
Россия-42	04.04.2042	14,03	04.04.16	5,63%	99,98	-0,59%	5,63%	5,63%	356	-0,1	13,64	3 000	USD	BB+/	Ba1	/ BBB-
Россия-43	16.09.2043	14,16	16.03.16	5,88%	103,00	-0,44%	5,66%	5,70%	359	-1,3	13,77	1 500	USD	BB+/	Ba1	/ BBB-
Россия-18руб	10.03.2018	2,20	10.03.16	7,85%	95,21	-0,01%	10,15%	8,25%	--	--	2,09	90 000	RUB	BBB-/	Ba1	/ BBB-
Россия-20eur	16.09.2020	4,57	16.09.16	3,63%	102,08	-0,11%	3,16%	3,55%	--	--	4,43	750	EUR	BB+/	Ba1	/ BBB-
Москва-16	20.10.2016	1,00	20.10.16	5,06%	103,08	-0,05%	1,92%	4,91%	--	--	--	407	EUR	BB+/	Ba1	/ BBB-

Источник: Bloomberg, Отдел исследований Альфа-Банка

Илл. 8: Динамика российских банковских еврооблигаций

	Дата погаш-я	Дюра-ция, лет	Дата ближ. купона	Ставка купона	Цена закрытия	Изменение	Доход-сть к оферте/погаш-ю	Текущ дох-сть	Спред по дюра-ции	Изм. спреда	Спред к сувер. евро-облиг.	Объем выпуска млн	Валюта	Рейтинги S&P/Moodys/Fitch		
Альфа-17Е	10.06.2017	1,58	10.06.16	5,50%	101,34	-0,16%	4,61%	5,43%	--	--	--	350	EUR	B+	/	BB
Альфа17*	22.02.2017	1,29	22.02.16	6,30%	101,75	0,24%	4,93%	6,19%	430	0,6	235	300	USD	B+	/	B1
Альфа-17-2	25.09.2017	1,82	25.03.16	7,88%	105,97	-0,03%	4,60%	7,43%	397	-2,7	202	1 000	USD	BB	/	Ba2
Альфа-19*	26.09.2019	3,46	26.03.16	7,50%	101,45	-0,09%	7,07%	7,39%	587	-1,6	377	750	USD	B+	/	B1
Альфа-21	28.04.2021	4,45	28.10.15	7,75%	103,04	-0,03%	7,07%	7,52%	570	-3,2	339	1 000	USD	BB	/	Ba2
Альфа-25с	18.02.2025	3,59	18.02.16	9,50%	100,79	-0,01%	9,37%	9,43%	816	-4,3	607	250	USD	/	B2u	
Банк Москвы-15*	25.11.2015	0,09	25.11.15	5,97%	100,01	0,01%	5,74%	5,97%	512	-11,0	317	300	USD	/	B1	
Банк Москвы-17*	10.05.2017	1,47	10.11.15	6,02%	99,74	0,13%	6,20%	6,04%	557	-12,7	362	400	USD	/	B1	
Банк СПб-18*	24.10.2018	2,50	24.10.15	11,00%	98,00	0,00%	11,81%	11,22%	1089	-3,4	865	101	USD	/	B2	
Внешпромбанк-16	14.11.2016	1,00	14.11.15	9,00%	94,42	0,00%	14,85%	9,53%	1422	-2,3	1227	225	USD	B+	/	
ВостЭкспресс-19с	29.05.2019	2,78	29.11.15	12,00%	78,13	0,08%	20,92%	15,36%	2000	-5,9	1781	125	USD	/	NR	
ВТБ-16Е	15.02.2016	0,32	15.02.16	4,25%	100,57	-0,10%	2,38%	4,23%	--	--	--	193	EUR	BB+	/	Ba1
ВТБ-17	12.04.2017	1,43	12.04.16	6,00%	103,35	-0,11%	3,65%	5,81%	302	3,7	107	1 724	USD	/	Ba1	
ВТБ-18*	29.05.2018	2,38	29.11.15	6,88%	105,50	-0,19%	4,61%	6,52%	398	3,9	145	1 325	USD	BB+	/	Ba1
ВТБ-18-2	22.02.2018	2,19	22.02.16	6,32%	104,24	-0,03%	4,38%	6,06%	376	-2,4	123	590	USD	BB+	/	Ba1
ВТБ-22*	17.10.2022	5,60	17.04.16	6,95%	94,25	0,01%	8,04%	7,37%	666	-4,0	398	1 471	USD	BB-	/	Ba3
ВТБ-35	30.06.2035	11,32	31.12.15	6,25%	98,88	-0,20%	6,35%	6,32%	428	-2,6	72	23	USD	BB+	/	Ba1
ВЭБ-17	22.11.2017	1,96	22.11.15	5,45%	101,35	0,00%	4,76%	5,38%	413	-3,8	161	600	USD	BB+	/	BBB-
ВЭБ-17-2	13.02.2017	1,27	13.02.16	5,38%	101,35	-0,00%	4,30%	5,30%	367	-3,6	172	750	USD	BB+	/	BBB-
ВЭБ-18Е	21.02.2018	2,24	21.02.16	3,04%	97,36	0,15%	4,24%	3,12%	--	--	--	1 000	EUR	BB+	/	BBB-
ВЭБ-18	21.11.2018	2,87	21.11.15	4,22%	97,30	-0,05%	5,18%	4,34%	426	-1,6	207	850	USD	BB+	/	BBB-
ВЭБ-20	09.07.2020	4,04	09.01.16	6,90%	101,73	-0,05%	6,47%	6,78%	527	-3,2	279	1 600	USD	BB+	/	BBB-
ВЭБ-22	05.07.2022	5,49	05.01.16	6,03%	96,59	-0,41%	6,66%	6,24%	529	3,7	260	1 000	USD	BB+	/	BBB-
ВЭБ-23Е	21.02.2023	6,26	21.02.16	4,03%	90,66	0,19%	5,62%	4,45%	--	--	--	500	EUR	BB+	/	BBB-
ВЭБ-23	21.11.2023	6,33	21.11.15	5,94%	95,50	-0,19%	6,67%	6,22%	491	-1,4	230	1 150	USD	BB+	/	BBB-
ВЭБ-25	22.11.2025	7,22	22.11.15	6,80%	98,01	-0,12%	7,08%	6,94%	532	-2,9	163	1 000	USD	BB+	/	BBB-
ВЭБ-Лизинг-16	27.05.2016	0,59	27.11.15	5,13%	100,56	-0,09%	4,16%	5,10%	353	11,1	158	400	USD	BB+	/	BBB-
ГПБ-17	17.05.2017	1,49	17.11.15	5,63%	102,03	0,01%	4,27%	5,51%	365	-4,3	170	1 000	USD	BB+	/	Ba2
ГПБ-18с	21.11.2018	2,80	21.11.15	5,75%	96,63	0,00%	6,98%	5,95%	606	-3,4	387	63	USD	/	/	
ГПБ-18Е	30.10.2018	2,80	30.10.15	3,98%	97,14	-0,01%	5,02%	4,10%	--	--	--	1 000	EUR	BB+	/	Ba2
ГПБ-19*	03.05.2019	3,08	03.11.15	7,25%	100,66	0,13%	7,03%	7,20%	612	-7,5	392	500	USD	BB-	/	B2
ГПБ-19	05.09.2019	3,54	05.03.16	4,96%	96,59	0,32%	5,96%	5,14%	475	-13,7	266	750	USD	BB+	/	B+
ГПБ-23с	28.12.2023	5,96	28.12.15	7,50%	87,92	0,93%	9,66%	8,53%	790	-20,3	560	750	USD	/	NR	
ЕАБР-20	26.09.2020	4,42	26.03.16	5,00%	100,22	-0,15%	4,95%	4,99%	357	-0,6	127	500	USD	BBB-	/	Baa1
ЕАБР-22	20.09.2022	5,92	20.03.16	4,77%	95,48	-0,08%	5,56%	4,99%	380	-3,2	150	500	USD	BBB-	/	Baa1
КрЕврБанк-19*	15.11.2019	3,41	15.11.15	8,50%	102,05	-0,68%	7,90%	8,33%	669	15,6	460	250	USD	/	B2	
МКБ-18	01.02.2018	2,10	01.02.16	7,70%	100,70	-0,01%	7,35%	7,65%	672	-3,2	420	500	USD	BB-	/	B1
МКБ-18с	13.11.2018	2,63	13.11.15	8,70%	92,30	0,52%	11,76%	9,43%	1085	-23,2	861	500	USD	/	NR	
НОМОС-18	25.04.2018	2,26	25.10.15	7,25%	100,22	0,05%	7,15%	7,23%	653	-5,8	400	500	USD	/	Ba3	
НОМОС-19*	26.04.2019	2,91	26.10.15	10,00%	100,93	0,03%	9,68%	9,91%	876	-4,3	657	500	USD	/	B2	
ПромсвязьБ-16*	08.07.2016	0,69	08.01.16	11,25%	103,74	-0,01%	5,80%	10,84%	517	-4,7	322	165	USD	/	B2	

ПромсвязьБ-17	25.04.2017	1,39	25.10.15	8,50%	103,26	0,22%	6,21%	8,23%	558	-19,6	363	294 USD	/	B1	/	WD
ПромсвязьБ-19*	06.11.2019	3,26	06.11.15	10,20%	99,41	-0,05%	10,38%	10,26%	946	-1,8	708	284 USD	/	B2	/	WD
ПромсвязьБ-21с	17.03.2021	4,12	17.03.16	10,50%	87,02	0,03%	13,99%	12,07%	1279	-4,9	1031	100 USD	/	/	/	/
РенКап-16	21.04.2016	0,50	21.04.16	11,00%	97,50	-0,00%	16,41%	11,28%	1578	0,0	1383	126 USD	B-	WR	/	B-
РенКред-16	31.05.2016	0,59	30.11.15	7,75%	98,26	-0,21%	10,76%	7,89%	1013	34,8	818	150 USD	B-	B3	/	WD
РСХБ-17	15.05.2017	1,48	15.11.15	6,30%	102,41	0,02%	4,68%	6,15%	405	-5,5	210	584 USD	/	Ba2	/	BB+
РСХБ-17-2	27.12.2017	2,06	27.12.15	5,30%	101,00	0,01%	4,81%	5,25%	418	-4,0	165	1 300 USD	/	Ba2	/	BB+
РСХБ-18	29.05.2018	2,35	29.11.15	7,75%	106,81	0,03%	4,93%	7,26%	430	-5,3	178	980 USD	/	Ba2	/	BB+
РСХБ-21*	03.06.2021	0,60	03.12.15	6,00%	92,14	0,48%	7,75%	6,51%	712	-13,9	517	800 USD	/	B2	/	BB
РСХБ-23с	16.10.2023	5,85	16.04.16	8,50%	92,21	0,25%	9,94%	9,22%	817	-8,9	588	500 USD	/	NR	/	/
Русский Стандарт-15*	16.12.2015	0,15	16.12.15	7,73%	85,87	-2,56%	113,17%	9,00%	11254	2053,4	11059	188 USD	C	Caa3 /*-	/	/
Русский Стандарт-16*	01.12.2016	1,04	01.12.15	7,56%	71,49	1,02%	42,20%	10,58%	4158	-108,0	3963	188 USD	C	Caa3 /*-	/	/
Русский Стандарт-17	11.07.2017	1,58	11.01.16	9,25%	86,25	-0,03%	18,94%	10,73%	1831	-0,5	1636	38 USD	CCC-	Caa2 /*-	/	WD
Русский Стандарт-20с	10.04.2020	2,82	10.04.16	13,00%	37,51	0,01%	48,23%	34,66%	4731	-2,8	4512	350 USD	C	Caa3 /*-	/	WD
Сбербанк-17	24.03.2017	1,39	24.03.16	5,40%	102,31	-0,01%	3,72%	5,28%	309	-3,5	114	1 250 USD	/	Ba1	/	BBB-
Сбербанк-17-2	07.02.2017	1,26	07.02.16	4,95%	101,59	0,01%	3,67%	4,87%	305	-5,0	110	1 300 USD	/	Ba1	/	BBB-
Сбербанк-19	28.06.2019	3,35	28.12.15	5,18%	101,23	-0,06%	4,81%	5,12%	389	-1,7	151	1 000 USD	/	Ba1	/	BBB-
Сбербанк-22	07.02.2022	5,27	07.02.16	6,13%	102,35	-0,03%	5,67%	5,98%	430	-3,4	161	1 500 USD	/	Ba1	/	BBB-
Сбербанк-22-2*	29.10.2022	5,79	29.10.15	5,13%	92,91	0,11%	6,39%	5,52%	463	-6,4	233	2 000 USD	/	Ba2	/	BB+
Сбербанк-23с	23.05.2023	6,09	23.11.15	5,25%	86,48	-0,20%	7,63%	6,07%	587	-1,2	357	1 000 USD	/	/	/	BB+
Сбербанк-24с	26.02.2024	3,07	26.02.16	5,50%	87,90	-0,14%	7,47%	6,26%	655	-1,3	436	1 000 USD	/	/	/	BB+
ТКС-18*	06.06.2018	2,18	06.12.15	14,00%	103,15	-0,00%	12,53%	13,57%	1191	-3,7	938	200 USD	/	B3	/	B
ХКФ-20*	24.04.2020	2,17	24.10.15	9,38%	90,32	-0,11%	14,09%	10,38%	1346	2,1	1093	229 USD	/	B3	/	B
ХКФ-21с	19.04.2021	4,22	19.04.16	10,50%	87,70	0,02%	13,76%	11,97%	1256	-4,9	1008	200 USD	/	NR	/	B

Источник: Bloomberg, Отдел исследований Альфа-Банка

* - Доходность и дюрация рассчитываются к дате исполнения опциона на покупку, с-субординированные выпуски (по новым правилам)

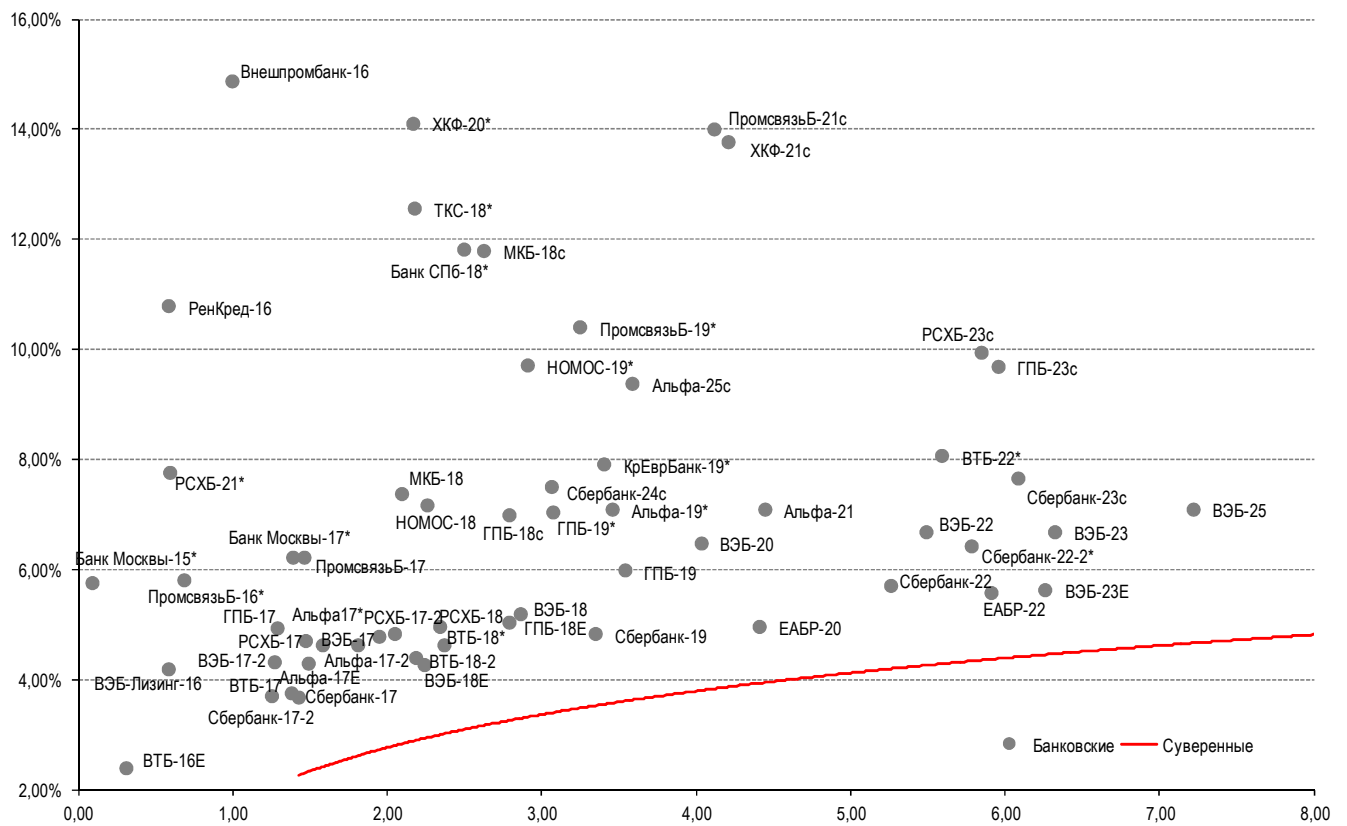
Илл. 9: Динамика российских корпоративных еврооблигаций в разбивке по секторам

	Дата погаш-я	Дюра-ция, лет	Дата ближ. купона	Ставка купона	Цена закрыт-ия	Изме-нение	Доход-сть к оферте/погаш-ю	Текущ-доход-сть	Сред по дю-рации	Изм. сред	Сред к сувер. евро-облиг.	Объем выпуска млн	Валюта	Рейтинги S&P/Moodys/ Fitch	
Нефтегазовые															
БК Евразия-20	17.04.2020	4,05	17.04.16	4,88%	88,26	-0,55%	8,04%	5,52%	684	9,9	436	600 USD	BB+ /*-	/	/BB /*-
Газпром-15	12.11.2015	0,06	12.11.15	4,30%	100,12	-0,00%	2,16%	4,29%	154	-9,8	-41	700 USD	BB+ /	Ba1	/BBB-
Газпром-15-3	29.11.2015	0,11	29.11.15	5,09%	100,39	-0,00%	1,36%	5,07%	73	-12,0	-122	1 000 USD	BB+ /	Ba1	/BBB-
Газпром-16	22.11.2016	1,04	22.11.15	6,21%	103,64	0,01%	2,78%	5,99%	215	-5,0	20	1 350 USD	BB+ /	Ba1	/BBB-
Газпром-17Е	22.03.2017	1,37	22.03.16	5,14%	102,69	-0,06%	3,16%	5,00%	--	--	--	500 EUR	BB+ /	Ba1	/BBB-
Газпром-17-2Е	02.11.2017	1,88	02.11.15	5,44%	104,10	0,09%	3,32%	5,23%	--	--	--	500 EUR	BB+ /	Ba1	/BBB-
Газпром-17-3Е	15.03.2017	1,36	15.03.16	3,76%	100,59	-0,04%	3,31%	3,73%	--	--	--	1 400 EUR	BB+ /	Ba1	/BBB-
Газпром-18Е	13.02.2018	2,14	13.02.16	6,61%	105,64	-0,17%	3,99%	6,25%	--	--	--	1 200 EUR	BB+ /	Ba1	/BBB-
Газпром-18-2	11.04.2018	2,29	11.04.16	8,15%	108,08	-0,07%	4,65%	7,54%	402	-0,9	149	1 100 USD	BB+ /	Ba1	/BBB-
Газпром-20	06.02.2020	3,95	06.02.16	3,85%	94,26	-0,47%	5,36%	4,08%	416	7,8	168	800 USD	BB+ /	Ba1	/BBB-
Газпром-20Е	20.03.2020	4,08	20.03.16	3,39%	94,46	-0,08%	4,81%	3,59%	--	--	--	1 000 EUR	BB+ /	Ba1	/BBB-
Газпром-21Е	26.02.2021	4,83	26.02.16	3,60%	93,55	-0,07%	5,00%	3,85%	--	--	--	750 EUR	BB+ /	Ba1	/BBB-
Газпром-22	07.03.2022	5,31	07.03.16	6,51%	104,00	-0,72%	5,75%	6,26%	437	9,9	169	1 300 USD	BB+ /	Ba1	/BBB-
Газпром-22-2	19.07.2022	5,72	19.01.16	4,95%	96,11	-0,34%	5,65%	5,15%	389	1,5	159	1 000 USD	BB+ /	Ba1	/BBB-
Газпром-25Е	21.03.2025	7,67	21.03.16	4,36%	94,58	-0,16%	5,10%	4,61%	--	--	--	500 EUR	BB+ /	Ba1	/BBB-
Газпром-28	06.02.2028	8,99	06.02.16	4,95%	86,81	-1,93%	6,53%	5,70%	446	17,6	107	900 USD	BB+ /	Ba1	/BBB-
Газпром-34	28.04.2034	9,78	28.10.15	8,63%	114,45	-1,07%	7,20%	7,54%	513	6,5	175	1 200 USD	BB+ /	Ba1	/BBB-
Газпром-37	16.08.2037	11,18	16.02.16	7,29%	101,63	-1,28%	7,14%	7,17%	507	7,3	151	1 250 USD	BB+ /	Ba1	/BBB-
ГазпромНефть-18Е	26.04.2018	2,43	26.04.16	2,93%	96,69	-0,05%	4,35%	3,03%	--	--	--	750 EUR	BB+ /	Ba1	/BBB-
ГазпромНефть-22	19.09.2022	5,95	19.03.16	4,38%	89,21	-0,62%	6,32%	4,90%	456	6,2	226	1 500 USD	BB+ /	Ba1	/BBB-
ГазпромНефть-23	27.11.2023	6,34	27.11.15	6,00%	96,55	-0,46%	6,55%	6,21%	479	2,9	219	1 500 USD	BB+ /	Ba1	/BBB-
Лукойл-17	07.06.2017	1,54	07.12.15	6,36%	105,09	-0,03%	3,12%	6,05%	249	-2,0	54	500 USD	BBB- /	Ba1	/BBB-
Лукойл-18	24.04.2018	2,38	24.10.15	3,42%	97,58	-0,12%	4,45%	3,50%	382	1,4	129	1 500 USD	BBB- /	Ba1	/BBB-
Лукойл-19	05.11.2019	3,49	05.11.15	7,25%	107,76	-0,16%	5,10%	6,73%	390	-0,1	180	600 USD	BBB- /	Ba1	/BBB-
Лукойл-20	09.11.2020	4,32	09.11.15	6,13%	103,32	-0,29%	5,37%	5,93%	399	2,7	168	1 000 USD	BBB- /	Ba1	/BBB-
Лукойл-22	07.06.2022	5,38	07.12.15	6,66%	105,20	-0,27%	5,70%	6,33%	432	1,0	164	500 USD	BBB- /	Ba1	/BBB-
Лукойл-23	24.04.2023	6,24	24.10.15	4,56%	92,68	-0,40%	5,78%	4,92%	402	1,9	141	1 500 USD	BBB- /	Ba1	/BBB-
НК Альянс-20	04.05.2020	3,42	04.11.15	7,00%	48,00	1,48%	27,89%	14,58%	2669	-49,2	2459	500 USD	NR	/	/WD
Новатэк-16	03.02.2016	0,28	03.02.16	5,33%	100,83	-0,16%	2,36%	5,28%	173	48,3	-22	600 USD	BB+ /	Ba1	/BBB-
Новатэк-21	03.02.2021	4,49	03.02.16	6,60%	102,32	-0,37%	6,08%	6,45%	470	4,4	240	650 USD	BB+ /	Ba1	/BBB-
Новатэк-22	13.12.2022	6,04	13.12.15	4,42%	89,97	0,05%	6,18%	4,92%	442	-5,3	212	1 000 USD	BB+ /	Ba1	/BBB-
Роснефть-17	06.03.2017	1,35	06.03.16	3,15%	99,05	-0,12%	3,86%	3,18%	323	5,2	128	1 000 USD	BB+ /	Ba1	/WD
Роснефть-22	06.03.2022	5,58	06.03.16	4,20%	89,13	-0,46%	6,29%	4,71%	492	4,6	223	2 000 USD	BB+ /	Ba1	/WD
ТНК-ВР-16	18.07.2016	0,72	18.01.16	7,50%	103,19	-0,06%	3,10%	7,27%	247	3,7	53	1 000 USD	BB+ /	Ba1	/WD
ТНК-ВР-17	20.03.2017	1,37	20.03.16	6,63%	103,92	-0,05%	3,75%	6,37%	312	-0,5	117	800 USD	BB+ /	Ba1	/WD
ТНК-ВР-18	13.03.2018	2,22	13.03.16	7,88%	106,82	0,03%	4,82%	7,37%	420	-5,2	167	1 100 USD	BB+ /	Ba1	/WD
ТНК-ВР-20	02.02.2020	3,71	02.02.16	7,25%	104,34	0,05%	6,08%	6,95%	488	-5,8	278	500 USD	BB+ /	Ba1	/WD
Металлургические															
Евраз-15	10.11.2015	0,05	10.11.15	8,25%	100,24	-0,01%	3,49%	8,23%	286	-15,6	91	123 USD	BB- /	B1	/BB-

Евраз-17	24.04.2017	1,41	24.10.15	7,40%	103,43	-0,14%	5,01%	7,15%	438	5,9	243	600 USD	BB- /	B1	/BB-
Евраз-18	24.04.2018	2,20	24.10.15	9,50%	106,40	-0,06%	6,69%	8,93%	606	-1,2	353	509 USD	BB- /	B1	/BB-
Евраз-18-2	27.04.2018	2,28	27.10.15	6,75%	99,99	-0,07%	6,75%	6,75%	612	-0,7	360	850 USD	BB- /	B1	/BB-
Евраз-20	22.04.2020	3,83	22.10.15	6,50%	96,28	-0,17%	7,49%	6,75%	629	0,0	381	1 000 USD	BB- /		/BB-
Кокс-16	23.06.2016	0,65	23.12.15	7,75%	97,00	1,03%	12,49%	7,99%	1187	-163,4	992	199 USD	B- /	B3	/B
Кокс-18	28.12.2018	2,67	28.12.15	10,75%	91,26	0,24%	14,24%	11,78%	1332	-12,5	1108	136 USD	/	B3	/B
Металлоинвест-16	21.07.2016	0,73	21.01.16	6,50%	102,23	-0,06%	3,45%	6,36%	283	3,9	88	750 USD	/	Ba2	/BB
Металлоинвест-20	17.04.2020	4,01	17.04.16	5,63%	95,52	-0,28%	6,80%	5,89%	560	2,8	312	1 000 USD	BB /	Ba2	/BB
НЛМК-18	19.02.2018	2,22	19.02.16	4,45%	99,69	-0,12%	4,59%	4,46%	396	1,9	143	708 USD	BB+ /	Ba1	/BBB-
НЛМК-19	26.09.2019	3,61	26.03.16	4,95%	98,83	-0,04%	5,28%	5,01%	408	-3,3	199	471 USD	BB+ /	Ba1	/BBB-
НорНикель-18	30.04.2018	2,37	31.10.15	4,38%	100,63	-0,14%	4,11%	4,35%	348	2,3	96	750 USD	BBB- /	Ba1	/BBB-
НорНикель-20	28.10.2020	4,34	28.10.15	5,55%	100,66	-0,14%	5,40%	5,51%	402	-0,8	172	1 000 USD	BBB- /	Ba1	/BBB-
Распадская-17	27.04.2017	1,41	27.10.15	7,75%	100,84	0,22%	7,15%	7,69%	653	-19,2	458	400 USD	/	B2	/B+
Северсталь-16	26.07.2016	0,75	26.01.16	6,25%	103,56	-0,02%	1,55%	6,04%	92	-3,2	-103	247 USD	BB+ /	Ba1	/BB+
Северсталь-17	25.10.2017	1,86	25.10.15	6,70%	105,59	-0,04%	3,79%	6,35%	316	-2,0	121	563 USD	BB+ /	Ba1	/BB+
Северсталь-18	19.03.2018	2,30	19.03.16	4,45%	99,76	-0,04%	4,56%	4,46%	393	-2,0	140	576 USD	BB+ /	NR	/BB+
Северсталь-22	17.10.2022	5,81	17.04.16	5,90%	97,82	-0,17%	6,29%	6,03%	453	-1,6	223	697 USD	BB+ /	Ba1	/BB+
ТМК-18	27.01.2018	2,09	27.01.16	7,75%	100,73	0,20%	7,39%	7,69%	676	-13,6	423	500 USD	B+ /	B1	/
ТМК-20	03.04.2020	3,88	03.04.16	6,75%	93,07	0,59%	8,66%	7,25%	746	-20,1	498	500 USD	B+ /	B1	/
Телекоммуникационные															
МТС-20	22.06.2020	3,89	22.12.15	8,63%	110,93	0,29%	5,91%	7,78%	471	-12,0	223	750 USD	BB+ /	Ba1	/BB+
МТС-23	30.05.2023	6,24	30.11.15	5,00%	93,44	0,07%	6,09%	5,35%	433	-5,6	172	500 USD	BB+ /	Ba1	/BB+
Вымпелком-16	23.05.2016	0,57	23.11.15	8,25%	103,40	-0,09%	2,40%	7,98%	177	9,3	-18	266 USD	BB /	Ba3	/
Вымпелком-16-2	02.02.2016	0,28	02.02.16	6,49%	101,24	0,00%	2,02%	6,41%	140	-8,2	-55	264 USD	BB /	Ba3	/
Вымпелком-17	01.03.2017	1,32	01.03.16	6,25%	103,11	-0,04%	3,88%	6,07%	326	-1,0	131	349 USD	BB /	Ba3	/
Вымпелком-18	30.04.2018	2,24	31.10.15	9,13%	110,04	0,03%	4,85%	8,29%	422	-5,3	170	499 USD	BB /	Ba3	/
Вымпелком-19	13.02.2019	3,05	13.02.16	5,20%	98,49	-0,17%	5,70%	5,28%	479	2,4	259	571 USD	BB /	Ba3	/
Вымпелком-21	02.02.2021	4,38	02.02.16	7,75%	103,98	-0,26%	6,83%	7,45%	546	2,0	315	651 USD	BB /	Ba3	/
Вымпелком-22	01.03.2022	5,14	01.03.16	7,50%	102,79	-0,11%	6,95%	7,30%	557	-1,8	289	1 280 USD	BB /	Ba3	/
Вымпелком-23	13.02.2023	5,92	13.02.16	5,95%	93,75	-0,30%	7,06%	6,35%	529	0,6	300	983 USD	BB /	Ba3	/
Прочие															
АПРОСА-20	03.11.2020	4,15	03.11.15	7,75%	106,18	-0,32%	6,30%	7,30%	510	3,2	262	1 000 USD	BB- /	Ba2	/BB
АФК-Система-19	17.05.2019	3,13	17.11.15	6,95%	100,08	-0,02%	6,92%	6,94%	600	-2,9	381	500 USD	BB /		/BB-
ПК Борец-18	26.09.2018	2,64	26.03.16	7,63%	83,51	0,01%	14,75%	9,13%	1383	-3,3	1159	413 USD	BB- /	B1	/
ДВМП-18	02.05.2018	2,15	02.11.15	8,00%	61,60	-0,03%	30,97%	12,99%	3035	0,5	2782	421 USD	B- /		/B-
ДВМП-20	02.05.2020	3,37	02.11.15	8,75%	60,25	-1,58%	23,45%	14,52%	2253	46,7	2016	234 USD	B- /		/B-
Домодедово-18	26.11.2018	2,79	26.11.15	6,00%	93,23	-0,16%	8,53%	6,44%	761	2,5	542	300 USD	BB+ /		/BB+
Еврохим-17	12.12.2017	2,02	12.12.15	5,13%	100,33	0,00%	4,96%	5,11%	433	-3,8	180	750 USD	BB /		/BB
ПолюсЗолото-20	29.04.2020	3,94	29.10.15	5,63%	97,56	-0,13%	6,25%	5,77%	505	-1,1	257	750 USD	BB+ /		/B*
РЖД-17	03.04.2017	1,41	03.04.16	5,74%	102,90	-0,00%	3,66%	5,58%	304	-3,8	109	1 500 USD	BB+ /	Ba1	/BBB-
РЖД-21E	20.05.2021	5,08	20.05.16	3,37%	90,16	0,17%	5,46%	3,74%	--	--	--	1 000 EUR	BB+ /	Ba1	/BBB-
РЖД-22	05.04.2022	5,47	05.04.16	5,70%	98,04	0,12%	6,07%	5,81%	469	-6,2	201	1 400 USD	BB+ /	Ba1	/BBB-
РЖД-23E	06.03.2023	6,21	06.03.16	4,60%	94,89	0,04%	5,46%	4,85%	--	--	--	500 EUR	BB+ /	Ba1	/BBB-
Сибур-18	31.01.2018	2,18	31.01.16	3,91%	97,40	-0,18%	5,14%	4,02%	451	4,9	198	1 000 USD	/	Ba1	/BB+
Совкомфлот-17	27.10.2017	1,89	27.10.15	5,38%	99,21	0,14%	5,80%	5,42%	517	-11,1	322	800 USD	/	B1	/BB-
Уралкалий-18	30.04.2018	2,39	31.10.15	3,72%	97,35	0,17%	4,85%	3,82%	423	-10,9	170	582 USD	/	Ba2	/BB-
Фосагро-18	13.02.2018	2,21	13.02.16	4,20%	99,89	-0,10%	4,25%	4,21%	363	0,9	110	500 USD	/	Ba1	/BB+

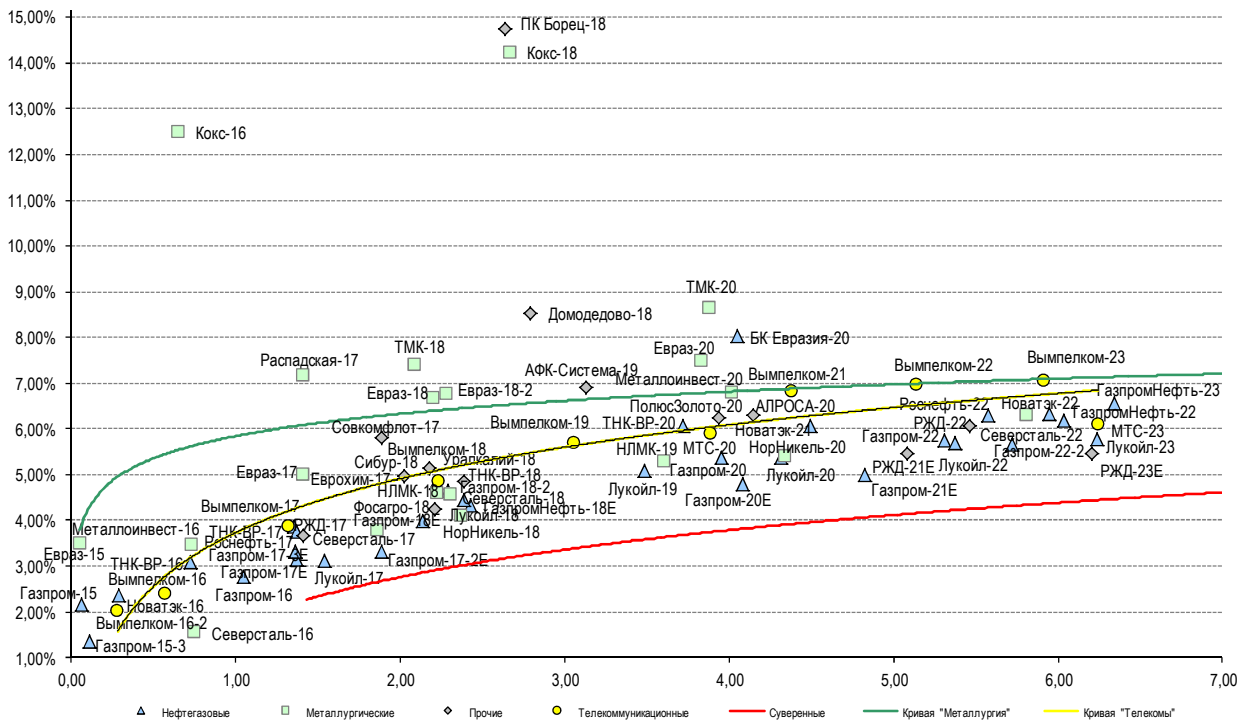
Источник: Bloomberg, Отдел исследований Альфа-Банка

Илл. 10: Доходность российских еврооблигаций банковского сектора



Источник: Bloomberg

Илл. 11: Доходность российских корпоративных еврооблигаций



Источник: Bloomberg

Информация

Альфа-Банк (Москва)	Россия, Москва, 107078, пр-т Академика Сахарова, 12 Саймон Вайн, Со-руководитель Блока Корпоративно-Инвестиционный Банк (+7 495) 745-7896
Управление долговых ценных бумаг с фиксированным доходом	Михаил Грачев, Управляющий директор, Начальник Управления долговых ценных бумаг с фиксированным доходом (7 495) 785-74 04
Торговые операции	Сергей Осмачек, вице-президент по торговым операциям (7 495) 783 51 02 Ольга Паркина, вице-президент по продажам (7 495) 785-74 09 Андрей Мазкун, менеджер по продажам (7 499) 681-27 85 Владислав Корзан, директор по операциям финансирования (7 495) 783-51 03 Егор Романченко, вице-президент по операциям финансирования (7 495) 786-48 97
Аналитическая поддержка	Екатерина Леонова, вице-президент, долговой аналитик (7 495) 974-25 15 (доб. 8523) Александр Курбат, кредитный аналитик (7 495) 780-63 78
Долговой рынок капитала	Дэвид Мэтлок, директор- начальник отдела (7 495) 783-50 29

© Альфа-Банк, 2015 г. Все права защищены. Генеральная лицензия ЦБ РФ № 1326 от 29.01.1998 г.

Настоящий отчет и содержащаяся в нем информация являются исключительной собственностью Альфа-Банка. Несанкционированное копирование, воспроизводство и распространение настоящего материала, частично или полностью, в отсутствие разрешения Альфа-Банка в письменной форме строго запрещено.

Данный материал предназначен ОАО «Альфа-Банк» (далее – «Альфа-Банк») для распространения в Российской Федерации. Он не предназначен для распространения среди частных инвесторов. Несмотря на то, что приведенная в данном материале информация получена из источников, которые, по мнению Альфа-Банка, являются надежными, Альфа-Банк, его руководящие и прочие сотрудники не делают заявлений и не дают заверений ни в прямой, ни в косвенной форме, относительно своей ответственности за точность, полноту такой информации и отсутствие в данном материале каких-либо важных сведений. Любая информация и любые суждения, приведенные в данном материале, могут быть изменены без предупреждения. Альфа-Банк не дает заверений и не заявляет, что упомянутые в данном материале ценные бумаги и/или суждения предназначены для всех его получателей. Данный материал и содержащиеся в нем сведения носят исключительно информативный характер и не могут рассматриваться ни как приглашение или побуждение сделать оферту, ни как просьба купить или продать ценные бумаги или другие финансовые инструменты, или осуществить какую-либо иную инвестиционную деятельность. Альфа-Банк и связанные с ним компании, руководящие сотрудники и прочие сотрудники всех этих структур, в т.ч. лица, участвующие в подготовке и издании данного материала, могут иметь отношения с маркет-мейкерами, а иногда и выступать в качестве таковых, а также в качестве консультантов, брокеров или представителей коммерческого или инвестиционного банка в отношении ценных бумаг, финансовых инструментов или компаний, упомянутых в данном материале, либо входить в органы управления таких компаний. Ценные бумаги с номиналом в иностранной валюте подвержены колебаниям валютного курса, которые могут привести к снижению их стоимости, цены или дохода от вложений в них. Кроме того, инвесторы, вкладывающие средства в ценные бумаги типа АДР, стоимость которых изменяется в зависимости от курса иностранных валют, принимают на себя валютный риск. Инвестиции в России и в российские ценные бумаги сопряжены со значительным риском, поэтому инвесторы, прежде чем вкладывать средства в такие бумаги, должны провести собственное исследование и изучить экономические и финансовые показатели самостоятельно. Инвесторы должны обсудить со своими финансовыми консультантами риски, связанные с таким приобретением. Альфа-Банк и их дочерние компании могут публиковать данный материал в других странах. Поскольку распространение данной публикации на территории других государств может быть ограничено законом, лица, в чьем распоряжении окажется данный материал, должны быть информированы о таких ограничениях и соблюдать их. Любые случаи несоблюдения указанных ограничений могут рассматриваться как нарушение закона о ценных бумагах и других соответствующих законов, действующих в той или иной стране. **Примечание, касающееся законодательства США о ценных бумагах:** Данная публикация распространяется в США компанией Alforta Capital Markets, Inc. (далее «Alforta»), являющейся дочерней компанией Альфа-групп, постольку, поскольку это разрешено законодательством США по ценным бумагам и другими соответствующими законами и положениями. В этой связи Alforta несет ответственность за содержание данного исследования. Лица на территории США, получившие данную публикацию и желающие осуществить сделку с той или иной ценной бумагой или финансовым инструментом, анализируемым в ней, должны делать это только после уведомления об этом представителя Alforta в США. Любые случаи несоблюдения данных ограничений могут рассматриваться как нарушение законодательства США о ценных бумагах.